



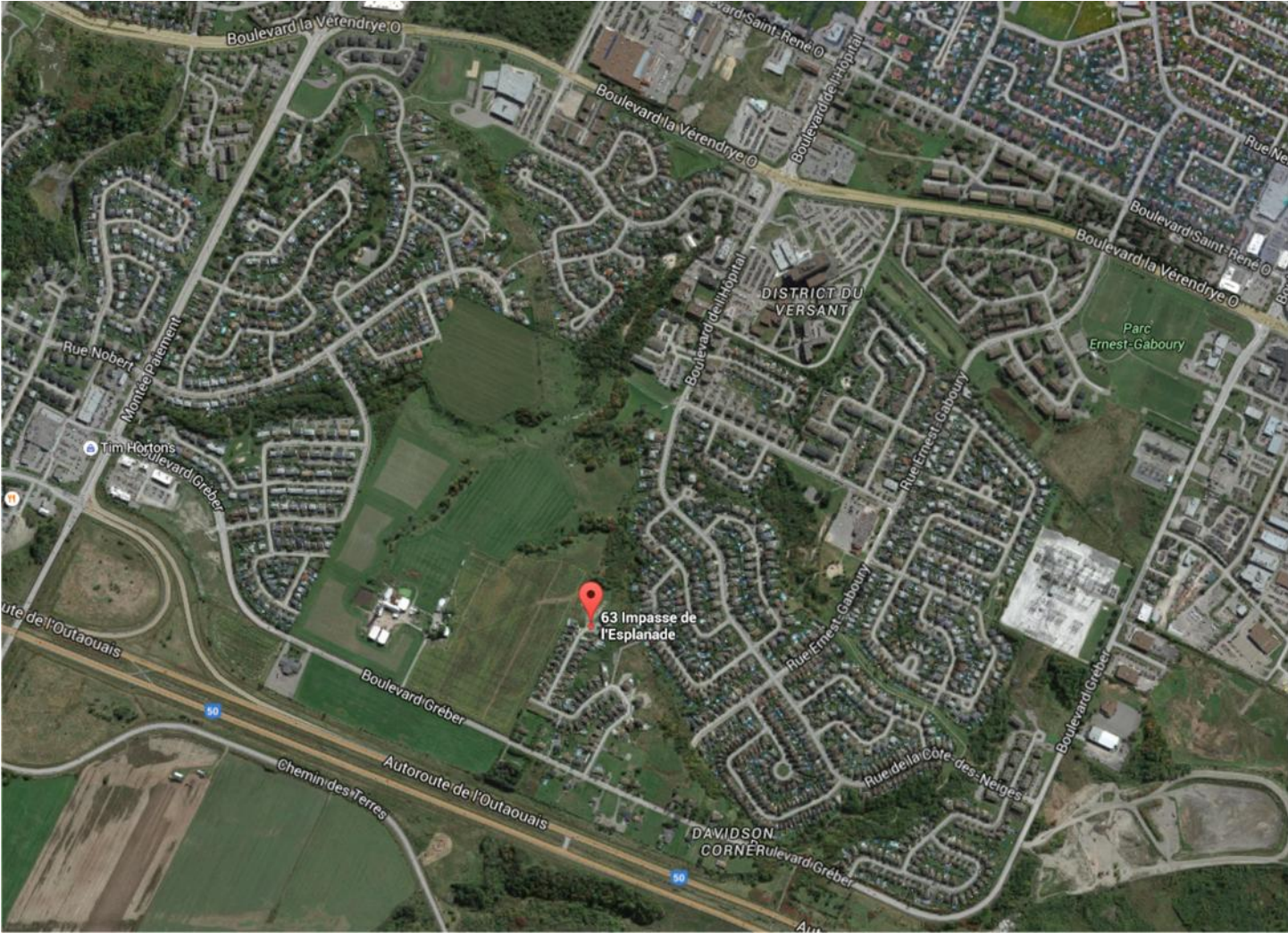
À VENDRE / FOR SELL

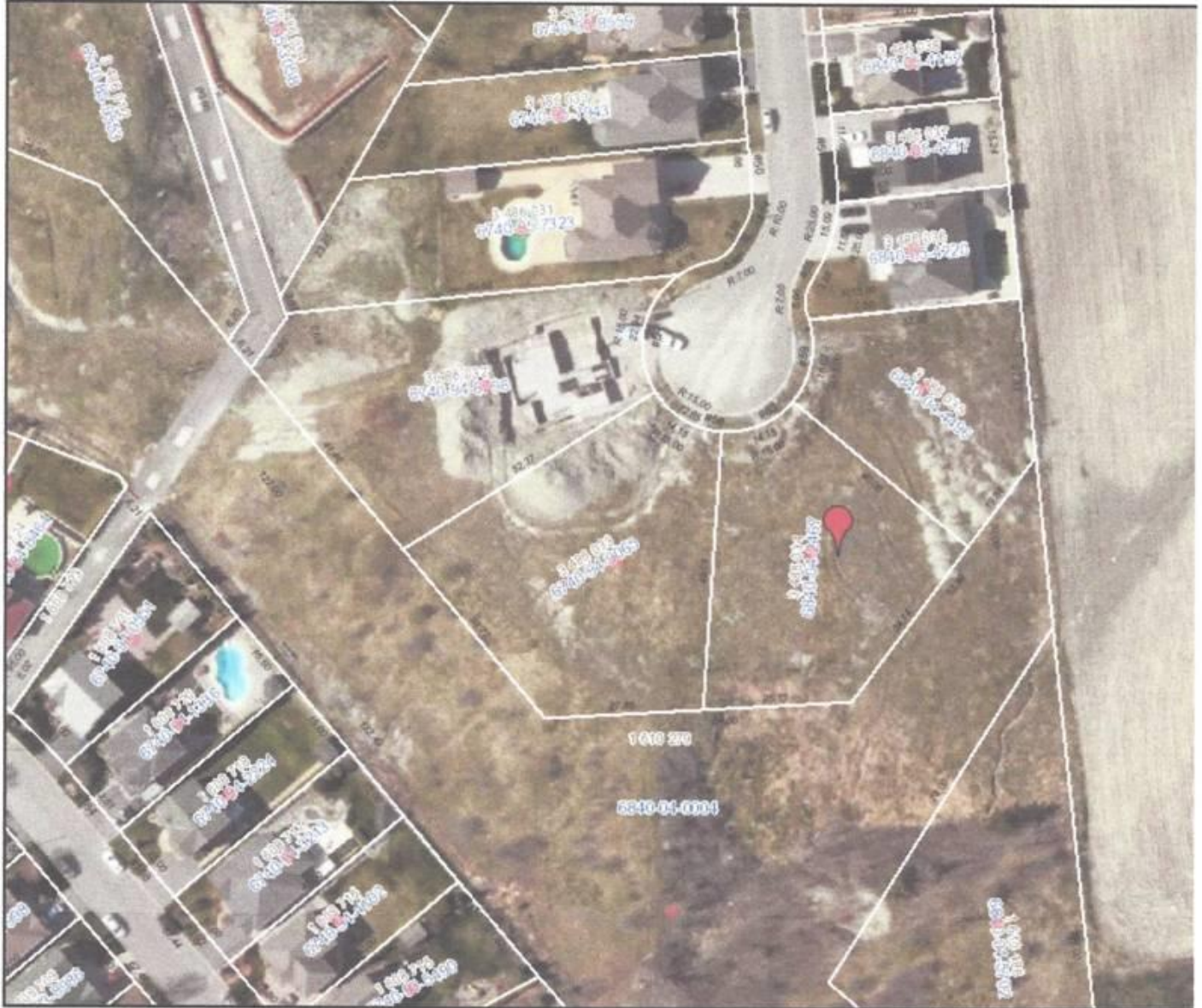
Terrain résidentiel près du boul. Gréber et de Montée Paiement
Residential lot near Greber blvd. and Montee Paiement

63 Impasse de l'Esplanade
Gatineau, Qc J8V 0B2

Diane Falardeau
DYNAmique Immobilier
Realestate Agency
613-223-DYNA (3962)
dyna@dynadf.ca







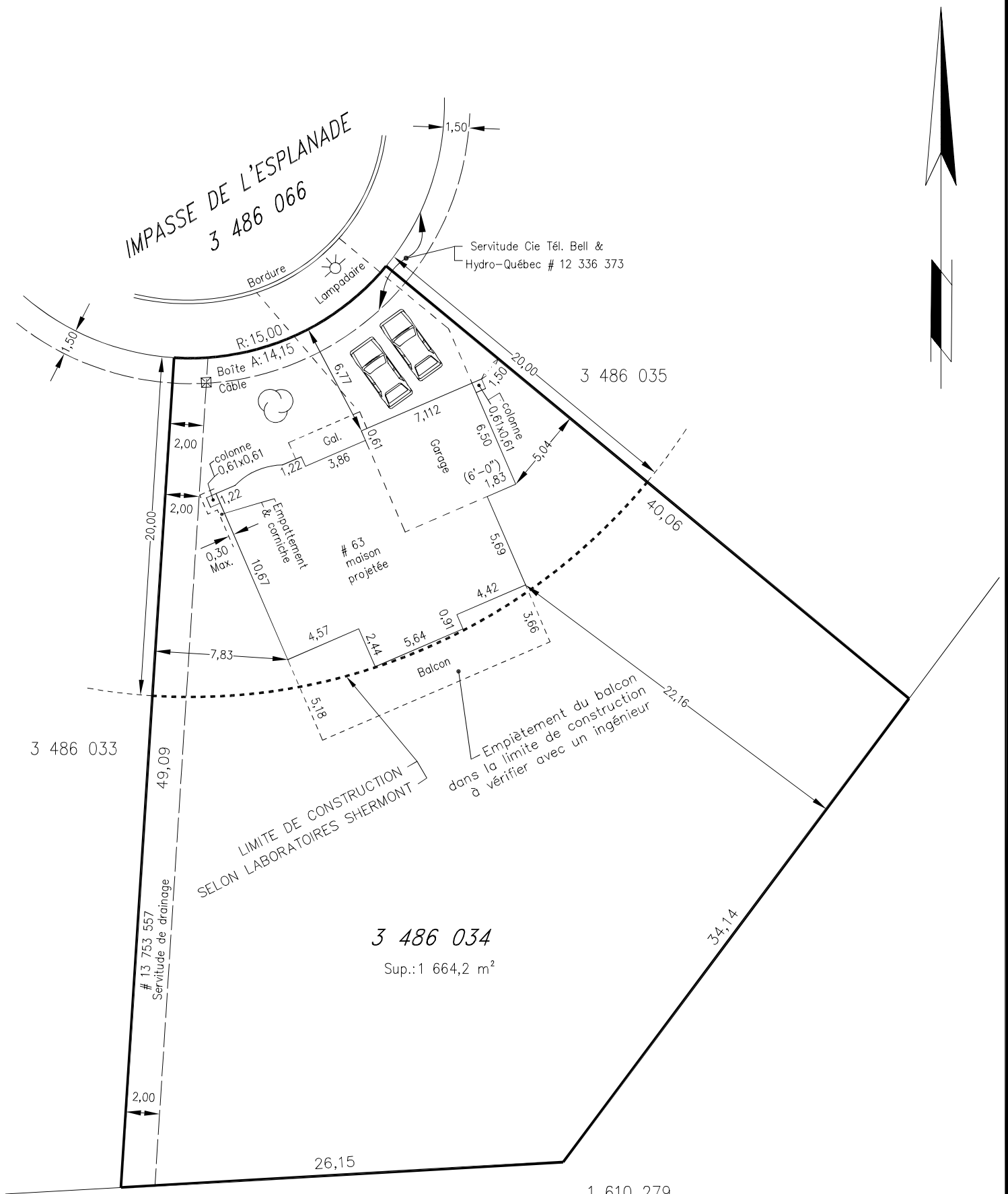
Source : Base de données corporatives de la ville de Gatineau
Ces informations vous sont fournies à titre informatif seulement.
Une validation terrain peut s'avérer nécessaire.



1:1000

Source : Base de données corporatives de la ville de Gatineau
Ces informations vous sont fournies à titre informatif seulement.
Une validation terrain peut s'avérer nécessaire.

IMPORTANT : Obtenir le permis de construction avant de débiter les travaux.



3 486 033

3 486 035

3 486 034

Sup.: 1 664,2 m²

1 610 279
(PARC)

LES MESURES DE LA FONDATION SONT À CONFIRMER AVANT DE CREUSER.

VRAIE COPIE DE L'ORIGINAL

*LE TERRAIN EST SITUÉ DANS UN SECTEUR À RISQUE DE MOUVEMENT DE MASSE.

ARPENTEUR-GÉOMÈTRE

PLAN PROJET D'IMPLANTATION

CLIENT(ES) : RGMSP ENTREP.
 LOT 3 486 034
 CADASTRE DU QUÉBEC
 CIRCONSCRIPTION FONCIÈRE DE HULL
 MUNICIPALITÉ DE LA VILLE DE GATINEAU (Secteur Gatineau)

*RÉVISÉ LE 8 FÉVRIER 2011
 *RÉVISÉ LE 22 NOVEMBRE 2010
 GATINEAU, LE 27 AOÛT 2010

ÉCHELLE 1 : 300
 DISTANCES EN MÈTRES

Préparé par :

ALARY, ST-PIERRE & DUROCHER
 ARPENTEURS-GÉOMÈTRES INC.

Gatineau (Qc) Tél. : (819) 777-4331
 Fax : (819) 777-2209

HUGUES ST-PIERRE
 ARPENTEUR-GÉOMÈTRE

Dossier : 91752 Minute : 46173